



# Rehberlik ve Psikolojik Danışma Servisi



# **Psikolojik danışma ve rehberlik hizmetleri;**

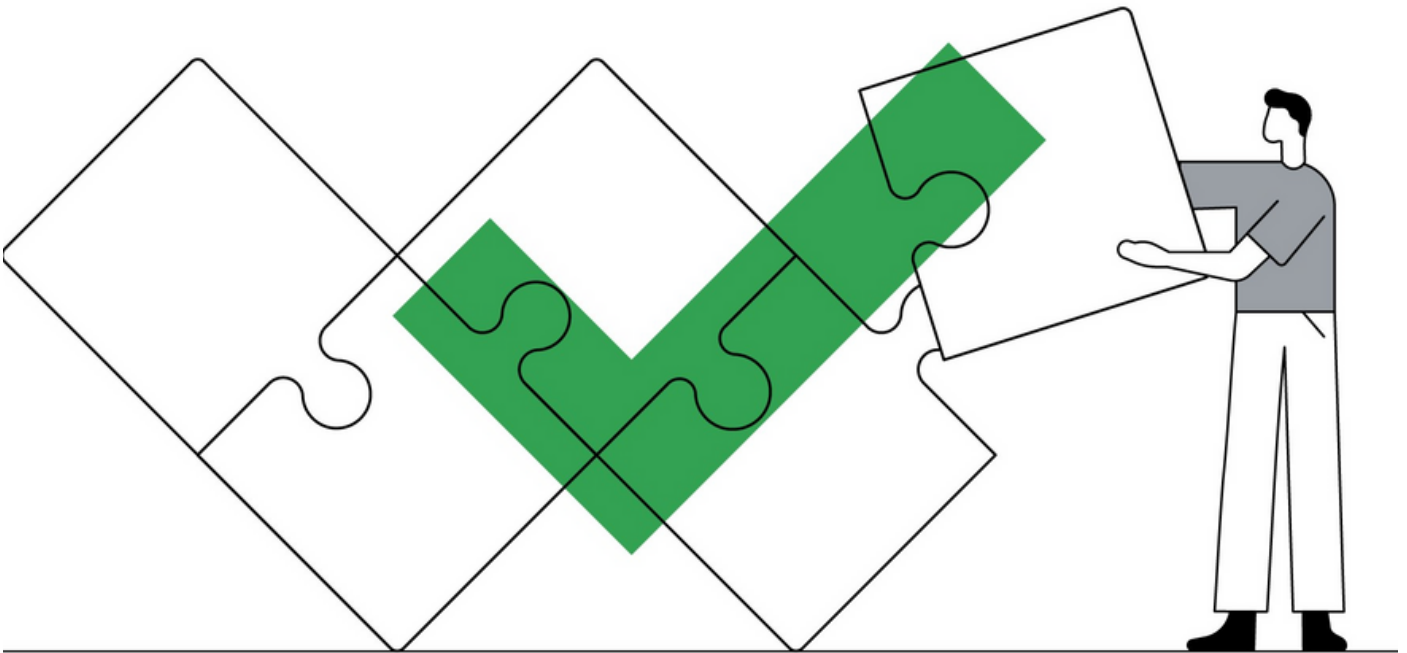
**Bireyin kendini tanıması,  
sahip olduğu gizil güçleri keşfetmesi ve  
bulunduğu topluma uyum sağlayarak  
kendini gerçekleştirmesi için  
sistematiik olarak ve profesyonelce  
sürdürülen psikolojik yardım  
hizmetleridir.**



# Rehberlik ve psikolojik danışma ile ilgili yanlış bilinenler

Psikolojik danışmanlık sadece yoğun duygusal problemi ya da davranış bozukluğu olan, başarısız öğrencilere yönelik bir yardım sürecidir. **(Yanlış)**

**Psikolojik danışmaya başvuran kişiler zayıf değil, kendilerinden ve seçimlerinden sorumlu olduklarının farkında olan ve mevcut problemlerini çözmek için ilk adımı atmış kişilerdir.**



# Rehberlik ve psikolojik danışma ile ilgili yanlış bilinenler

Psikolojik danışma ve rehberlikte bireyin sadece duygusal yanına öncelik verilir.

(Yanlış)

**Psikolojik danışma ve rehberlik bireyin gelişimi ile; duygusal, zihinsel ve fiziksel özelliklerini dikkate alarak bir bütünlük içinde ilgilenmeyi esas alır.**

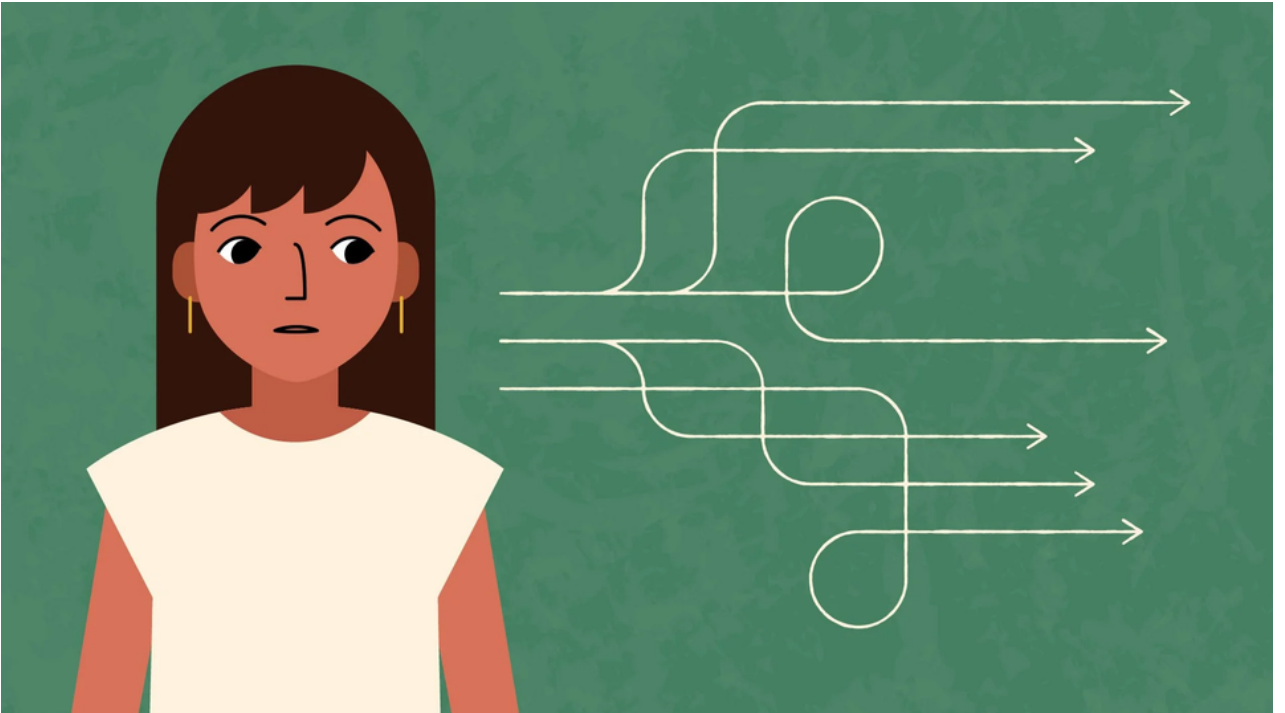


# Rehberlik ve psikolojik danışma ile ilgili yanlış bilinenler

Psikolojik danışman öğrenciye, problemlerini çözmek için ne yapması gerektiğini anlatır; öğütler verir.

(Yanlış)

**Psikolojik danışman, problemlerin nasıl çözüleceği konusunda öğüt veren kişi değil; danışma süreci içinde birlikte belirlenen hedeflere ulaşmasına, bireyin çeşitli konularda sağlıklı karar vermesine veya problem çözme sürecinde farkındalık kazanmasına yardımcı olan kişidir.**



# Rehberlik ve psikolojik danışma ile ilgili yanlış bilinenler

Değişim çok kolay ve tek yönlüdür.  
(Yanlış)

**Psikolojik danışma problemleri anında çözen bir süreç olmadığı gibi, psikolojik danışman da elinde sihirli değnek olan kişi değildir. Değişim her zaman kolay değildir. Karşılıklı etkileşimle birlikte, zaman ve emek harcamak gereklidir.**



# REHBERLİK TÜRLERİ

## KİŞİSEL-SOSYAL REHBERLİK

Kendini tanıma-kabul

Özgüven geliştirme

Duygularla baş etme

(Kaygı-korku-öfke)

Beceri kazanma

(Sorun çözme, iletişim)

Sosyal ilişkiler

(Aile, arkadaşlık)



# REHBERLİK TÜRLERİ

## EĞİTSEL REHBERLİK

Okula uyum

Eğitsel başarıyı arttırma

Ders ve alan seçimi

Motivasyon arttırma

Verimli ders çalışma

Ders çalışma programı

Zaman yönetimi

Sınav kaygısı ile baş etme





# REHBERLİK TÜRLERİ

## MESLEKİ REHBERLİK



Lise- üniversite sınavları  
İlgi-yeteneklerini keşfetme

Meslekleri tanıma

Mesleki olgunluk

Meslek seçimi

Mesleğe uygun hazırlık

Eğitim planlaması



# **REHBERLİK VE PSİKOLOJİK DANIŞMA İLKELERİ**

## **GÖNÜLLÜLÜK**

**Rehberlik hizmetlerinden yararlanmak isteğe bağlıdır.**

## **GİZLİLİK**

**Rehberlik ve psikolojik danışma hizmetlerinde gizlilik esastır. (Zarar verme ve yasal durumlar hariç.)**

# **REHBERLİK VE PSİKOLOJİK DANIŞMA İLKELERİ**

## **ÖZERKLİK**

Her birey seçme özgürlüğüne sahiptir. Bu özgürlüğü kullanabilme, seçenekleri algılama ve doğru tercih yapmaya yardımcı olunur.

## **BİREYE SAYGI**

Rehberliğin temelinde, demokratik ve insancıl bir anlayış vardır. Bireysel farklılıklara saygı duyulur.

# **REHBERLİK VE PSİKOLOJİK DANIŞMA İLKELERİ**

**Rehberlik ve psikolojik danışma  
hizmetleri;**

- Tüm öğrencilere yöneliktir.**
- Hayat boyu yararlanılabilir.**
- İlgililerin iş birliği ile yürütülür.**
- Planlı ve programlıdır.**
- Eğitimin ayrılmaz bir parçasıdır.**



**rehberlik ve  
psikolojik  
danışma servisi  
2. katta  
bulunmaktadır.**

**ihtiyaç duyduğunuz  
zamanlarda rehberlik  
servisine başvurabilirsiniz.**

**psikolojik danışmanı  
& okul rehber öğretmeni  
aslı sadıkoğlu**